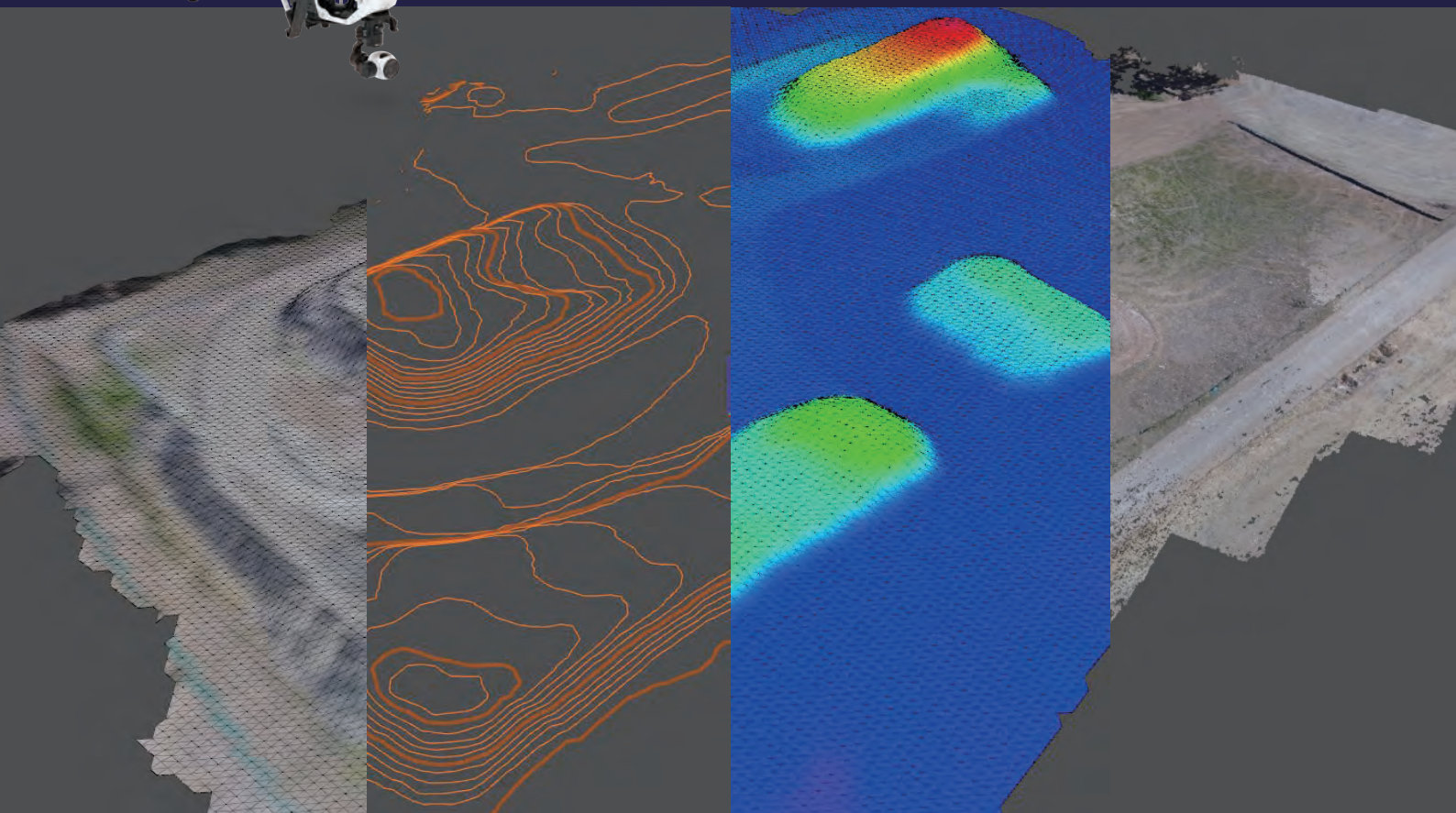




# TERRA MAPPER



드론 측량을 위한 이미지 처리 및 분석 소프트웨어



최고의 가성비



자동 처리



다양한 분석 도구



쉬운 결과 도출



높은 정밀도

## 테라매퍼는?

드론이 촬영한 사진에서 3D 데이터를 생성할 수 있는 소프트웨어입니다.



드론 촬영



사진 가져오기



3D 데이터 생성

## 주요 기능

### 포인트 클라우드

드론이 촬영한 사진에서 포인트 클라우드를 생성합니다. 밀도 단계는 쉽게 조절할 수 있습니다.



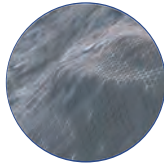
### GCP 자동 인식

GCP\_지상기준점 자동 인식 기능으로 수동 작업을 최소화하여 많은 시간을 단축합니다.



### DSM (Digital Surface Model)

포인트 클라우드의 각 포인트를 연결하여 DSM\_수치 표면 모델을 생성합니다. 격자 크기를 조정하여 정교한 모델을 만들 수 있습니다.



### 정사영상

위치 정보와 함께 고품질 정사영상을 빠르게 생성합니다.



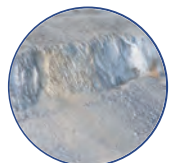
### 자동 객체 분류

나무나 자동차 및 건물 등을 자동으로 분류하여 주변 지형에 맞춥니다. 또한 불필요한 객체를 수동으로 제거할 수 있습니다.



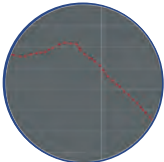
### 정사 영상 겹치기

DSM에 정사영상을 겹쳐서 훨씬 깨끗한 3D 모델을 얻습니다.



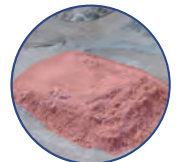
### 종\_횡 단면도

종단 및 횡단 단면도를 자동으로 생성하고 DXF 및 PDF 파일로 출력합니다.



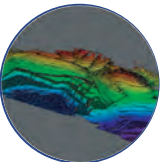
### 체적 계산 및 물량 비교

토양, 광물, 목재, 폐기물 등의 체적을 자동으로 계산합니다. 다른 날짜의 촬영 데이터와 비교하여 절.성토 물량을 비교할 수 있습니다.



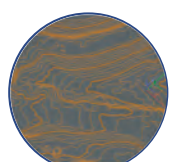
### DEM (Digital Elevation Model)

포인트 클라우드 및 DSM의 표고를 시각화(수치표고 모델) 합니다.



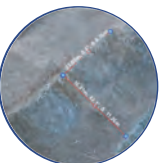
### 등고선

임의의 간격으로 등고선을 자동 생성합니다. 정교한 등고선을 만들기 위해 캐드 기능을 사용할 수 있습니다.



### 측정

거리를 2D와 3D로 측정합니다. 또한 경사와 높이를 측정할 수 있습니다.



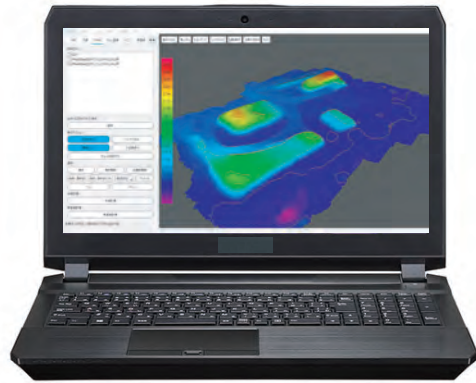
### 캐드 기능

원하는 현황 도면을 작성하세요. 현황선의 레이어 및 색상을 지정할 수 있습니다. DXF 파일로 출력됩니다.



## PC 최소 요구 사양

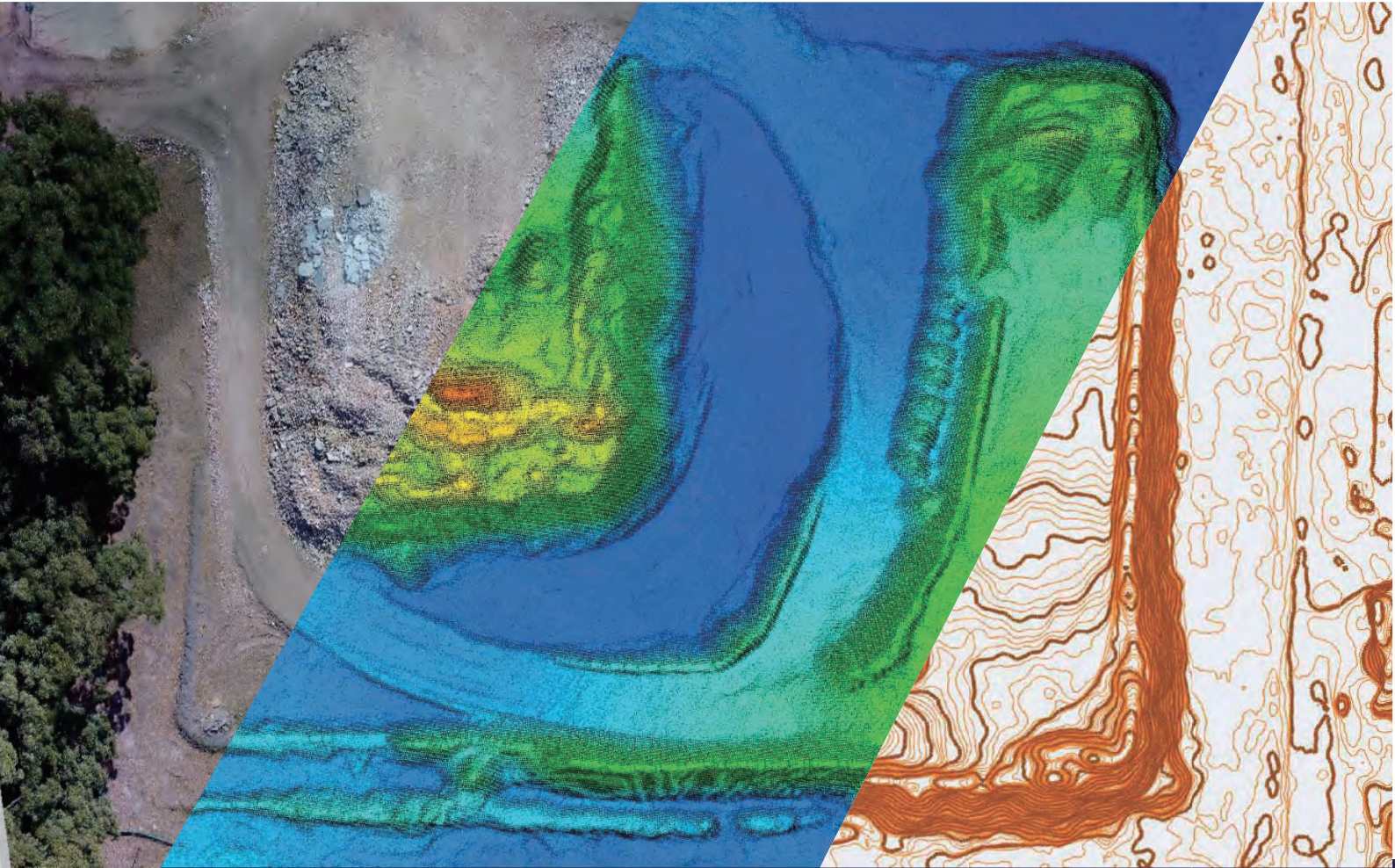
운영체제	Windows10 64bit
CPU	Core i7 이상
RAM	16GB 이상
그래픽	NVIDIA GTX760 이상
SSD	128GB 이상
HDD	500GB 이상



## 제품 호환성

대부분의 드론 / 카메라와 호환되며, 타사 소프트웨어와도 호환됩니다.





# TERRA MAPPER

 **KOSECO** (주)코세코

주식회사 코세코

02-2645-6358

02-2645-6359

<http://koseco.co.kr>

서울시 양천구 목동로1길 34

